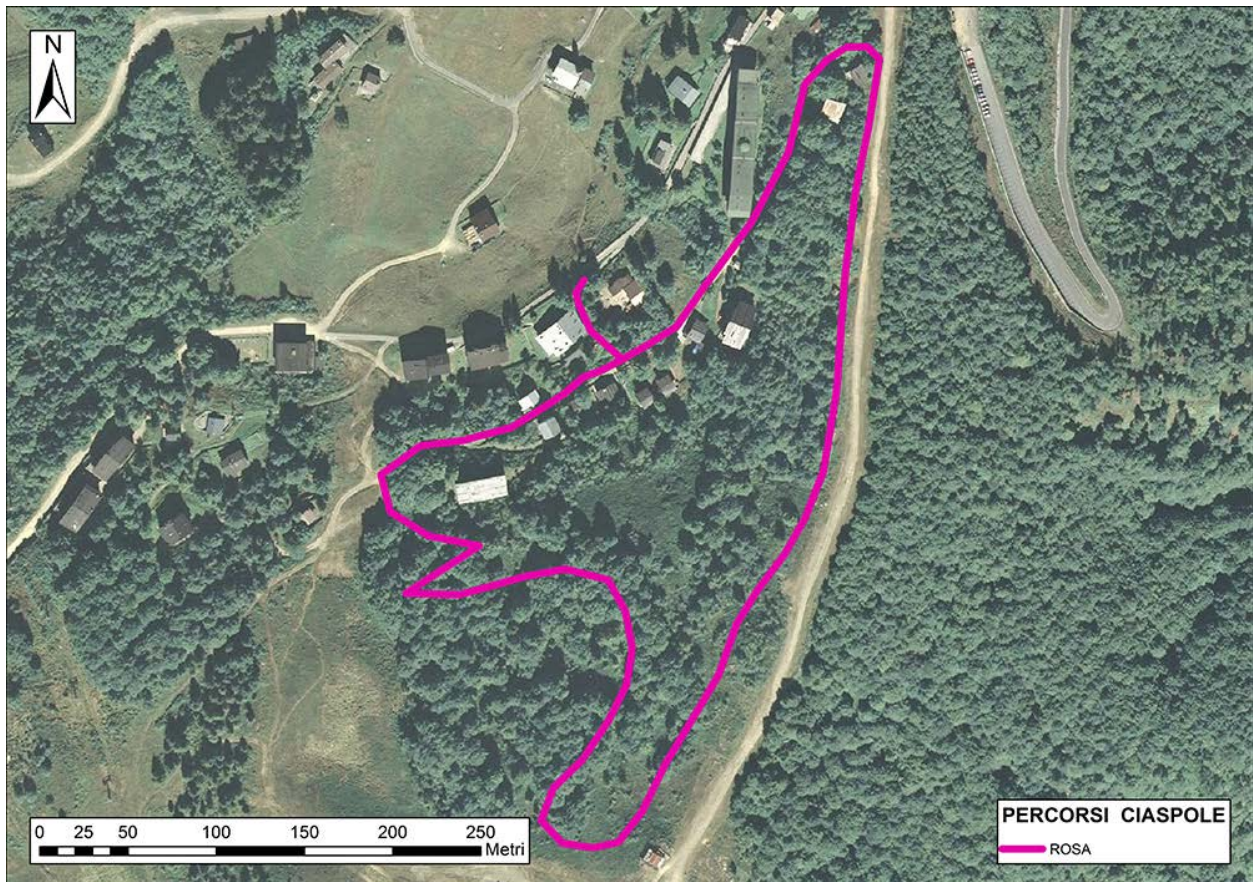


Ciaspolare all'Alpe di Mera

Percorso Rosa



Dati Tecnici

Quota di partenza: 1521 m.s.l.m.

Quota di arrivo: 1627 m.s.l.m.

Dislivello: 106 metri

Difficoltà: Facile, nessuna punto critico.

Descrizione Percorso

Il percorso rosa è un anello che prevede la partenza **alla Fontana di Mera**, si raggiunge il Bar Boschetto passando per un bel bosco di faggi e si rientra alla **Fontana**.

É consigliabile percorrerlo **in senso antiorario**, ma chi lo desidera può affrontare la più diretta traccia del ritorno anche per l'andata.

Subito dopo la partenza il sentiero sale sulla **strada alta**, si svolta a destra e la si percorre fino all'incrocio della **pista Baita**, che non si attraversa, ma ci si addentra nel bel bosco di faggi. La traccia prosegue a zig zag fino a sbucare sotto il **Bar Boschetto**. Il rientro è previsto costeggiando la **pista da sci "Boschetto"**.

(Ricordiamo che è vietato risalire le piste da sci con le ciaspole!!!)

Segnaletica da seguire (il percorso non prevede attraversamenti piste)



Buone regole

- In tutti i tratti dove il percorso fiancheggia una pista da sci, bisogna sempre procedere fuori dalla pista.
- I cartelli sono indicativi del percorso, ogni ciaspolatore può interpretarlo in base alle capacità e alle condizioni nivologiche del momento.
- La Pro Loco Mera non si assume la responsabilità di danni a cose o persone.
- La Pro Loco Mera non garantisce che il percorso sia sempre tracciato.