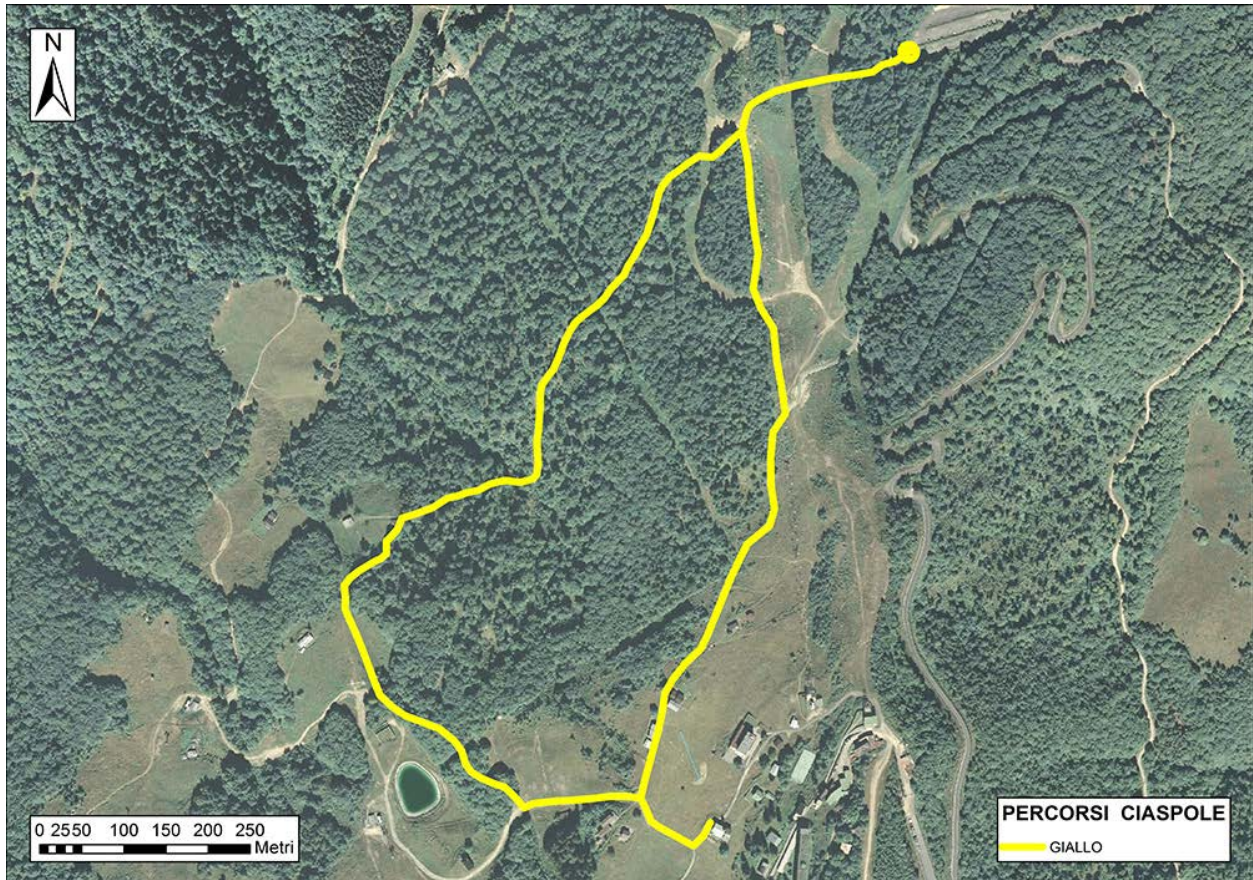


Ciaspolare all'Alpe di Mera

Percorso Giallo



Dati Tecnici

Quota di partenza: 1295 m.s.l.m.

Quota di arrivo: 1505 m.s.l.m.

Dislivello: 210 metri

Difficoltà: Facile, prestare attenzione al ritorno nei pressi dei piloni 9-10-11 che sono su terreno ripido..

Descrizione Percorso

Il percorso giallo è un anello che prevede la **partenza al parcheggio del Trogo alto**, si raggiunge l'**Alpe di Mera** passando per l'alpe Ciotto di Sopra e si rientra al **Trogo alto**.

É consigliabile percorrerlo in **senso antiorario**; non presenta difficoltà tecniche, ma bisogna solo prestare un po' di attenzione e interpretare l'ultimo tratto prima di rientrare al Trogo.

Un centinaio di metri dopo la partenza il sentiero **prevede l'attraversamento delle piste da sci**, ben segnalate dai cartelli per poi immergersi nel bosco su una comoda mulattiera in leggerissima salita fino ad arrivare ad una baita. Il sentiero prosegue salendo più deciso passando per l'**Alpe Ciotto di Sopra** e inoltrandosi nuovamente nel bosco in prossimità del bacino d'innnevamento. Usciti dal bosco si costeggia la pista di sci ammirando le prime baite dell'Alpe di Mera che si raggiunge in pochi minuti.

Dalla chiesetta di Mera si prende la strada che scende sotto l'**Hotel Camparient** fino ad incrociare la pista da sci; qui i tre cartelli posti sui **piloni 9 - 10 -11 della seggiovia Capricorno** mostrano la direzione da prendere, ma trattandosi di una zona di **terreno ripido**, sta agli stessi ciaspolatori scegliere il percorso più agevole. Dopo aver attraversato la pista da sci il sentiero scende fra la faggeta e sotto la seggiovia Capricorno per rientrare negli ultimi metri sulla via dell'andata.

Segnaletica da seguire



Buone regole

- In tutti i tratti dove il percorso fiancheggia una pista da sci, bisogna sempre procedere fuori dalla pista.
- I cartelli sono indicativi del percorso, ogni ciaspolatore può interpretarlo in base alle capacità e alle condizioni nivologiche del momento.
- La Pro Loco Mera non si assume la responsabilità di danni a cose o persone.
- La Pro Loco Mera non garantisce che il percorso sia sempre tracciato.